

ANDUZE POINT I

25 ans d'expérience

Tél. +33 (0)4 66 61 66 69
contact@anduze-immo.com

595 000 €

Achat maison contemporaine

4 pièces

Surface : 150 m²

Surface séjour : 80 m²

Surface terrain : 3950 m²

Année construction : 2015

Exposition : Est ouest

Vue : Campagne

Eau chaude : Electrique

État intérieur : Neuf

État extérieur : Bon

Couverture : Tuiles

Prestations :

Piscine, Cheminée, Chambre de plain-pied,
Double vitrage, Buanderie, Calme

3 chambres

2 terrasses

1 salle de bain

1 salle de douche

2 toilettes

Classe énergie (dpe) : A

Emission de gaz à effet de serre (ges) : A

réf. 790V424M

Document non contractuel

30/04/2024 - Prix T.T.C



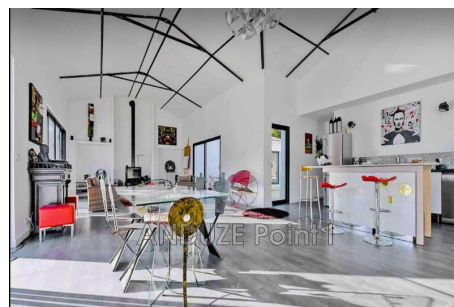
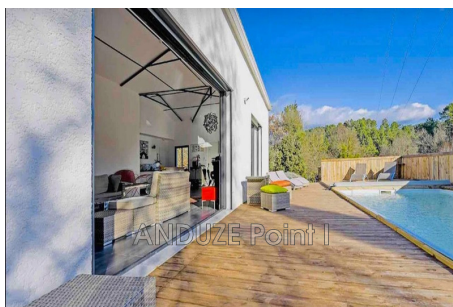
Maison contemporaine - mandat 261 Saint-Félix-de-Pallières

À découvrir proche d'Anduze, sur les hauteurs au calme, très belle maison agréable à vivre, lumineuse, offrant une pièce de vie de 80 m² avec sa cuisine ouverte sur un magnifique séjour cathédrale, des ouvertures à galandage donnant accès sur une terrasse avec piscine au sel et pompe à chaleur pour prolonger son utilisation. Pour le coin nuit, superbe suite parentale de 30 m² avec salle de bain, dressing et ouverture donnant sur une terrasse, deux autres chambres de 10 et 11 m² avec salle d'eau et wc. L'ensemble sur un terrain de 3 950 m² dont 2 000 m² constructible. Prix : 595 000 € FAI Contact : katie Ribot 0615391828

ribot.immoanduze@gmail.com

Frais et charges :

595 000 € honoraires d'agence 3,36% à la charge de l'acheteur inclus



ANDUZE Point I - 7 bis Avenue Rollin - 30140 Anduze

Tél: 04 66 61 66 69 - contact@anduze-immo.com

Carte professionnelle n°CPI 30012018000032385 - RCS 752698522

Code NAF 6831Z - SIRET 75269852200014 - Garantie financière : Agence non détentrice de fonds donc sans obligation de garantie financière -

Document non contractuel -